

**АЛЬБОМ ТЕХНІЧНИХ РІШЕНЬ  
ПО ВЛАШТУВАННЮ СИСТЕМИ  
ІЗОЛЯЦІЇ БЕТОННОЇ ПІДЛОГИ, ЩО  
СПОРУДЖУЄТЬСЯ НА ҐРУНТОВІЙ ОСНОВІ  
З ЗАМІНОЮ БЕТОННОЇ ПІДГОТОВКИ**

Шифр: ПДЛ-03

SD ПІДЛОГА КЛАСІК

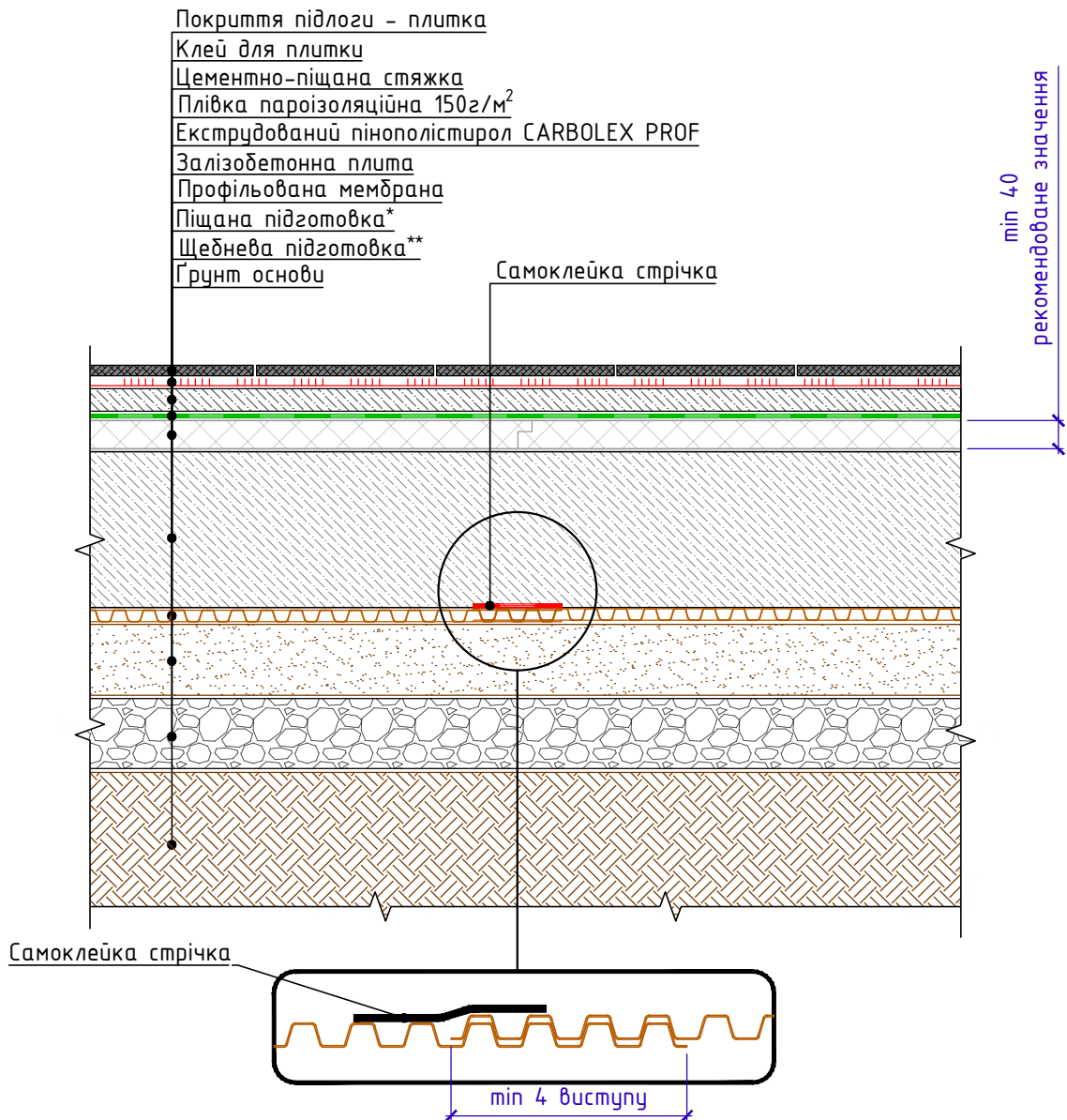
Інв. № об.	
Підпис і дата	
Зам. інв. №	

Київ 2024





### Ідентифікатор матеріалів системи підлоги



- \* Профільована мембрана укладається (виступами вниз) на піщану або піщано-гравійну основу.
- \*\* Необхідність влаштування щебневої підготовки та її товщина визначається проектом.

### Система маркування систем та вузлів

**ПДЛ-03-В.1.1-2024.08**

Система (ПІДЛОГА)

Номер системи (КЛАСІК)

Номер вузла в альбомі системи

Дата останньої редакції

Зам. інв. №	
Підпис і дата	
Інв. № об.	

Зм.	Кіл.	Арк.	№ док.	Підпис	Дата

Загальні дані. Зміст

Арк.	Назва	Шифр
м.1	Титульний аркуш	
м.2	Лист погодження	
м.3	Схема маркування систем та вузлів	
м.4	Відомість вузлів	

Відомість креслень по влаштуванню примикань до вертикальних поверхонь

№	Назва	Шифр
1.1	Сполучення з фундаментом	B.1.1

Відомість креслень по влаштуванню деформаційних швів

№	Назва	Шифр
2.1	Деформаційний шов з внутрішньою гідрошпонкою	B.2.1

Відомість креслень по влаштуванню проходок

№	Назва	Шифр
3.1	Влаштування тривалої проходки	B.3.1

Зам. інв. №	
Підпис і дата	
Інв. № об.	

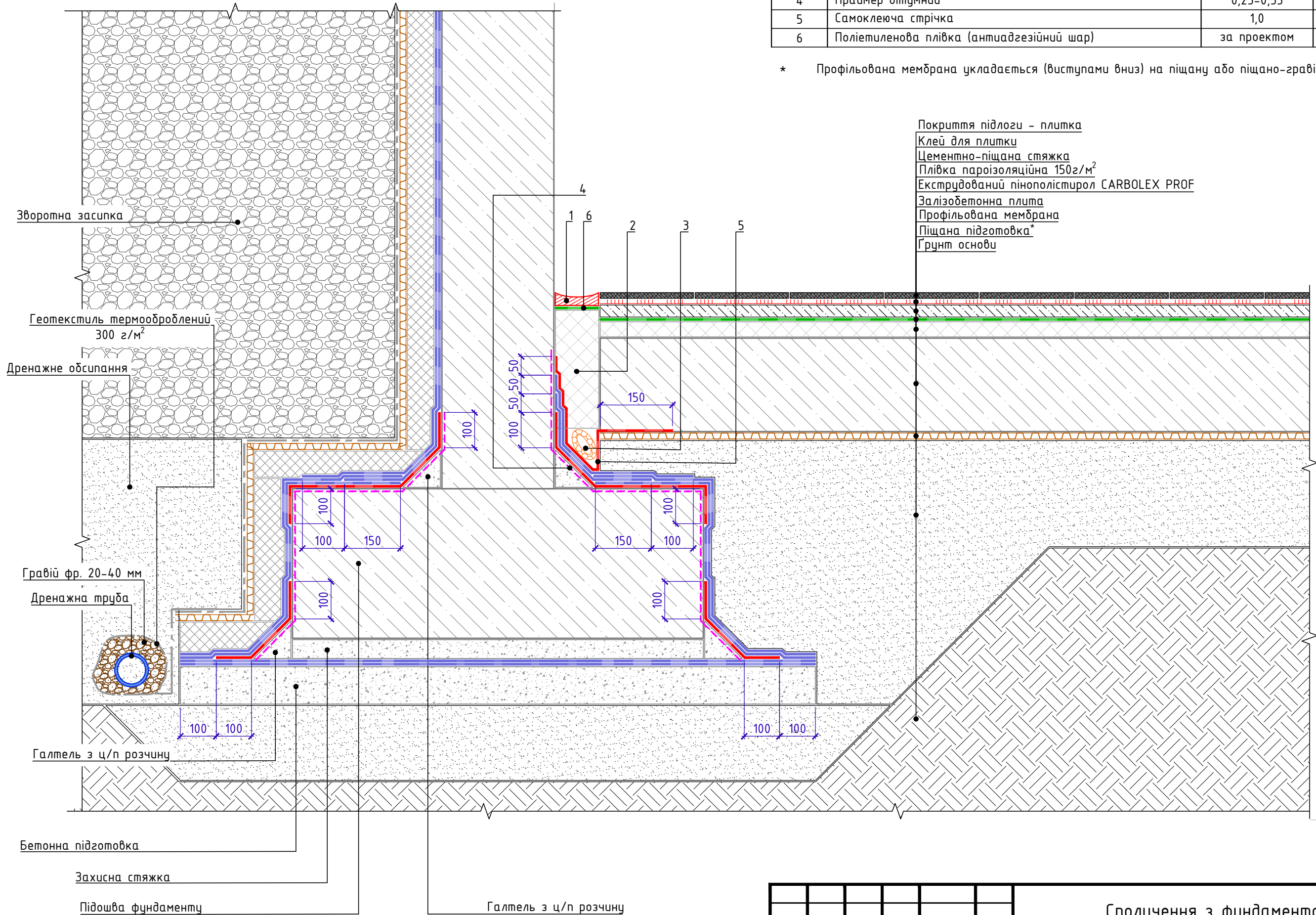
						Відомість креслень	Арк.
Зм.	Кіл.	Арк.	№ док.	Підпис	Дата		м.4



Сполучення з фундаментом

Поз.	Найменування	Витрата на 1 м.п. примикання	Од.вим.	Примітка
1	Герметик поліуретановий	за проектом	мл	
2	Екструдований пінополістирол CARBOLEX PROF	за проектом	м <sup>3</sup>	
3	Джгут ущільнюючий	1,0	м.п.	
4	Праймер дітумний	0,25-0,35	л/м <sup>2</sup>	
5	Самоклеюча стрічка	1,0	м.п.	
6	Поліетиленова плівка (антиадгезійний шар)	за проектом	м <sup>2</sup>	

\* Профільована мембрана укладається (виступами вниз) на піщану або піщано-гравійну основу.



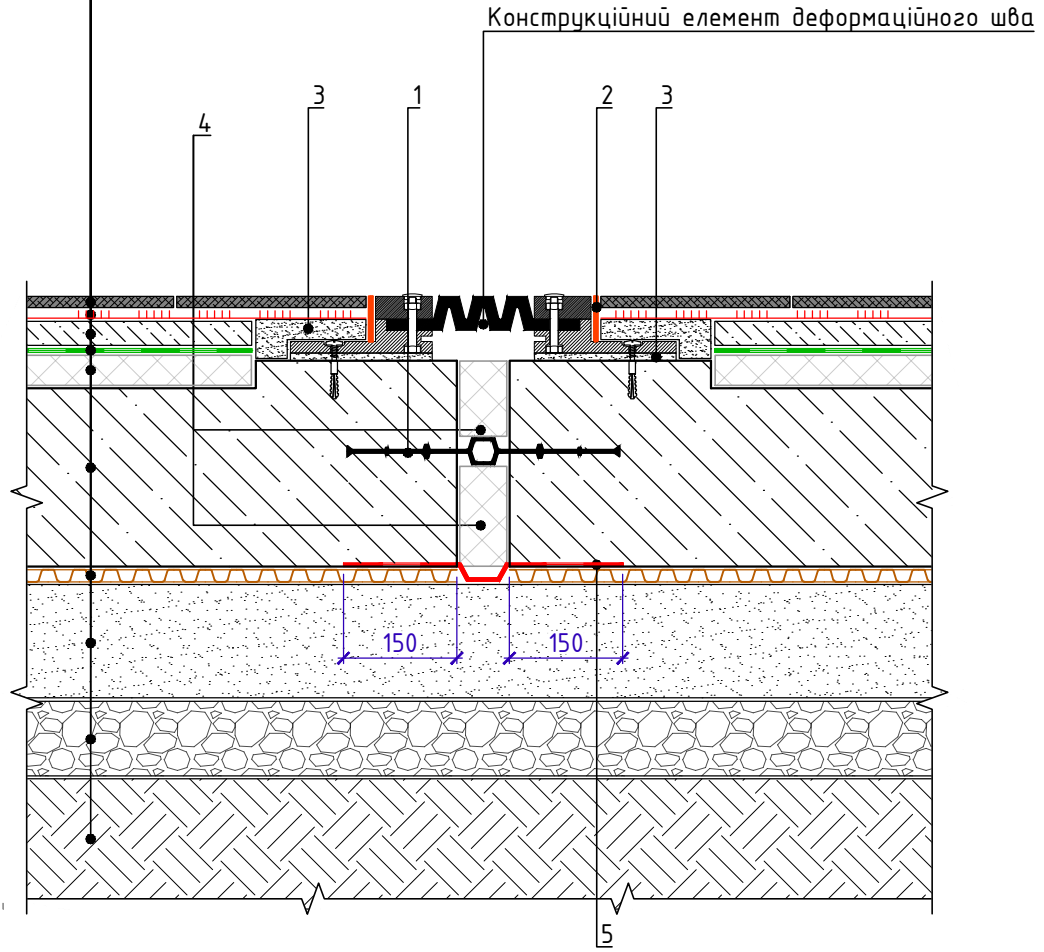
Зам. інв. №  
Підпис і дата  
Інв. № об.

Зм.	Кіл.	Арк.	№ док.	Підпис	Дата

Сполучення з фундаментом

### Деформаційний шов

- Покриття підлоги - плитка
- Клей для плитки
- Цементно-піщана стяжка
- Плівка пароізоляційна 150г/м<sup>2</sup>
- Екструдований пінополістирол CARBOLEX PROF
- Залізобетонна плита
- Профільована мембрана
- Піщана підготовка\*
- Щебнева підготовка\*\*
- Ґрунт основи



### Специфікація на вузол В.2.1-2024.08

Поз.	Найменування	Витрата на 1 м.п. примикання	Од.вим.	Примітка
1	Гідрошпонка ***	1,0	м.п.	
2	Герметик поліуретановий	за проектом	мл	
3	Кварцевий пісок (фр. 0,1-0,3 мм)	за проектом	-	
4	Екструдований пінополістирол CARBOLEX PROF	за проектом	м <sup>3</sup>	
5	HYDROBASE ELAST ЕПП	за проектом	м <sup>2</sup>	

- \* Профільована мембрана укладається (виступами вниз) на піщану або піщано-гравійну основу.
- \*\* Необхідність влаштування щебневої підготовки та її товщина визначається проектом.
- \*\*\* Марку гідрошпонки підбирати в залежності від ширини деформаційного шва.

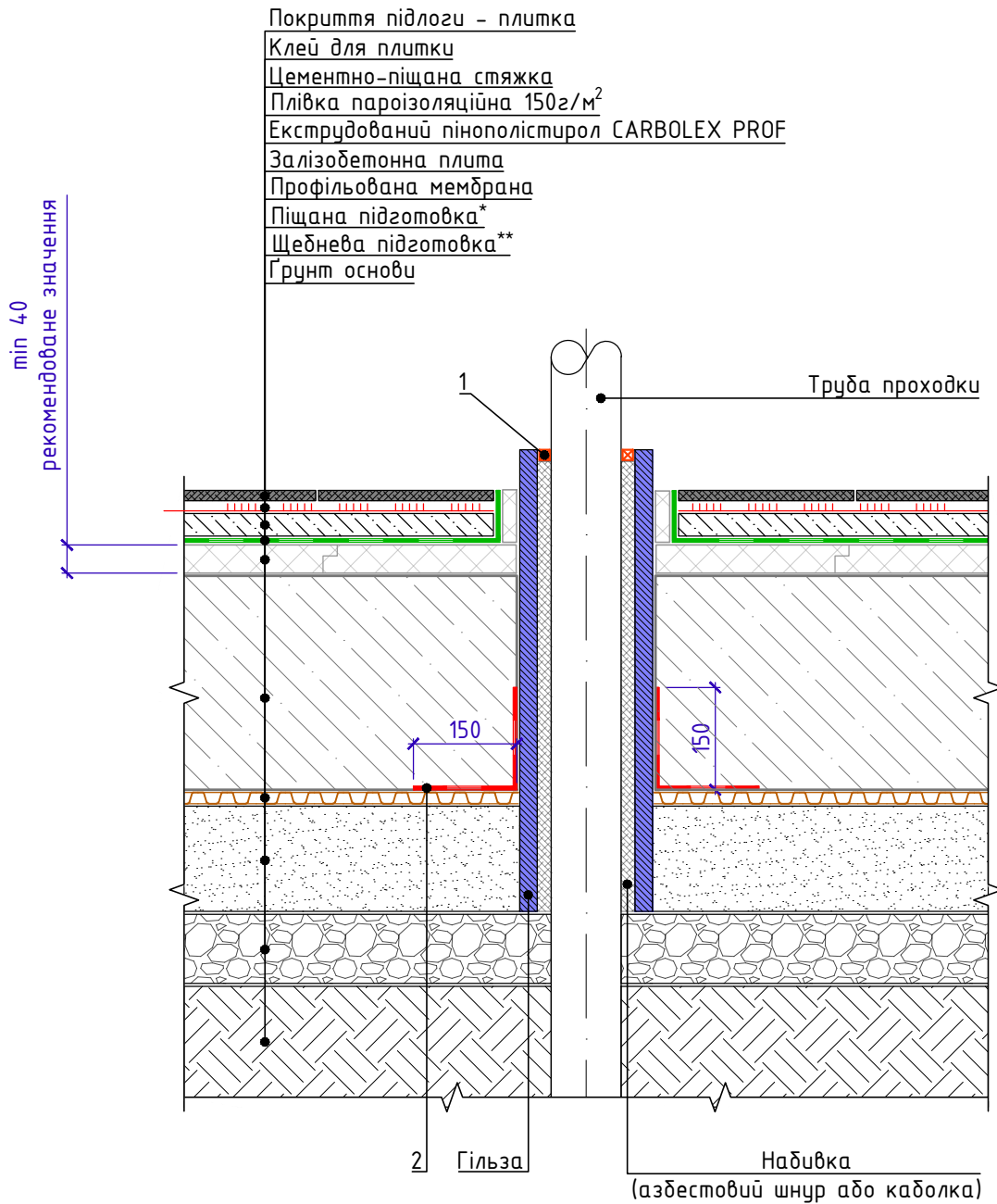
Зам. інв. №  
Підпис і дата  
Інв. № об.

Зм.	Кіл.	Арк.	№ док.	Підпис	Дата
-----	------	------	--------	--------	------

### Деформаційний шов

Арк.  
2.1

## Влаштування трубної проходки



## Специфікація на вузол B.3.1-2024.08

Поз.	Найменування	Витрата	Од.вим.	Примітка
1	Герметик поліуретановий***	за проектом	мл	
2	HYDROBASE ELAST ЕП	за проектом	м <sup>2</sup>	

- \* Профільована мембрана укладається (виступами вниз) на піщану або піщано-гравійну основу.  
 \*\* Необхідність влаштування щебневої підготовки та її товщина визначається проектом.  
 \*\*\* Марку герметика підбирати відповідно до температури труби проходки.

Влаштування трубної проходки

Арк.

3.1